

סימני היתק קבועים

בשיעור למדנו שנהוג לרשום את סימני היתק בראש החמשה. אם לצד המפתח המוסיקלי מופיע סימן היתק מסוים, דיאז (#) או במול (b), יהיה עלינו לנגן את התו בהתאם לסימן הדיאז הכתוב, לאורך כל השיר. להלן דוגמאות.



בראש החמשה, בין סימן המפתח לבין סימן ארבעת הרבעים (המשקל), אנחנו רואים סימן דיאז קבוע שרשום במיקום של הצליל פה.

אותו סימן היתק, מודיע לנו, שבזמן שננגן את המנגינה, בכל פעם שנתקל בתו פה (ולא משנה באיזו אוקטבה), יהיה עלינו לנגן אותו כפה דיאז, למרות שלא יופיע לצידו סימן הדיאז.



אותו הדבר קורה גם עם סימן הבמול. בראש החמשה, בין סימן המפתח לבין סימן ארבעת הרבעים (המשקל), אנחנו רואים סימן במול קבוע שרשום במיקום של הצליל סי.

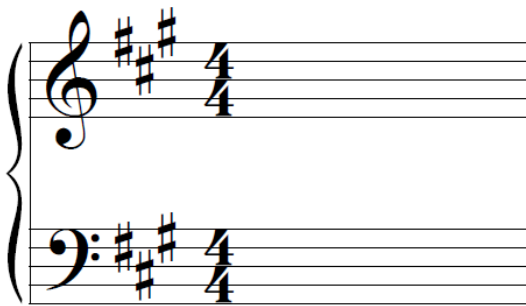
אותו סימן היתק, מודיע לנו, שבזמן שננגן את המנגינה, בכל פעם שנתקל בתו סי (ולא משנה באיזו אוקטבה), יהיה עלינו לנגן אותו כסי במול, למרות שלא יופיע לצידו סימן הבמול.



יתכנו מקרים בהם יש מספר סימני היתק קבועים בזמנית.

בדוגמא הבאה אנו רואים שני סימני היתק, סימן במול שכתוב במיקום של הצליל סי, ועוד סימן במול שכתוב במיקום של הצליל מי.

ולכן, בכל פעם שנתקל בתווים סי או מי, ננגן אותם כסי במול או מי במול.



בדוגמא הבאה ניתן לראות שלושה סימני דיאז קבועים. היות והמיקומים שלהם הם במקום שנהוג לרשום את התווים: פה, דו וסול, בכל פעם שנתקל בתווים הללו, ננגן אותם כפה דיאז, דו דיאז וסול דיאז.

בנוסף הכרנו את סימן הבקר שמבטל את סימן ההיתק למשך תיבה שלמה:

